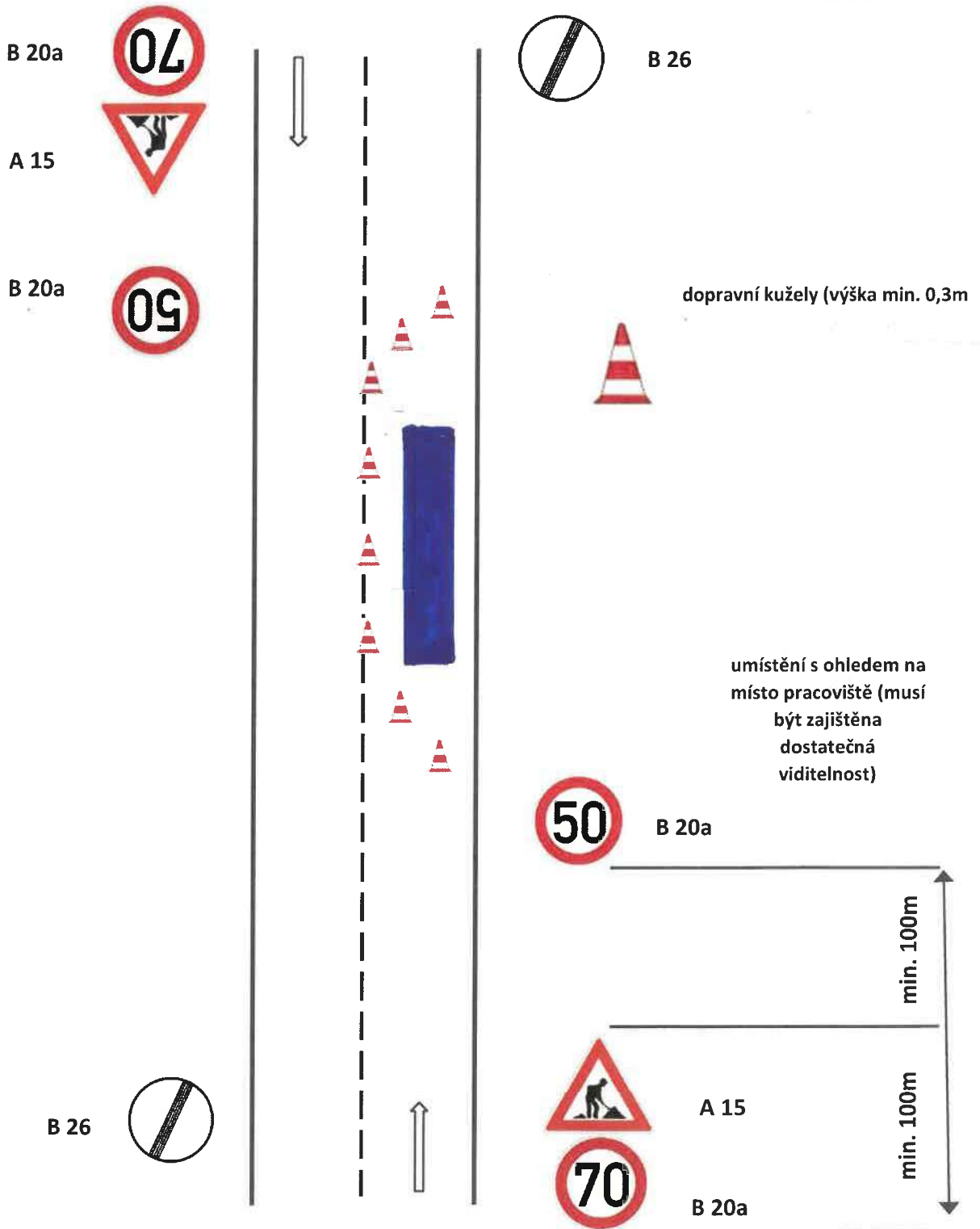


Přenosné dopravní značky se umísťují spodním okrajem ve výšce nejméně 0,6 m nad úroveň vozovky v jednotné výšce v rámci pracovního místa

Schéma pro označování pracovních míst:

provádění vodorovného dopravního značení mimo obec



Ověřovací doložka změny datového formátu dokumentu podle § 69a zákona č. 499/2004 Sb.

Změnou datového formátu se nepotvrzuje správnost a pravdivost údajů obsažených v dokumentu a jejich soulad s právními předpisy.
Vstupující dokument nebyl podepsán.

Typ vstupního dokumentu: .PDF

Otisk souboru: 98C0452B52FCB92B656F0A3F6643FCF5DBDCFB1090EA9A004BF9EC9A90CDB725

Použitý algoritmus: SHA256_SBB 2.16.840.1.101.3.4.2.1

Subjekt, který změnu formátu dokumentu provedl:

Moravskoslezský kraj, 28. října 2771/117, 70200 Ostrava, posta@msk.cz

Datum vyhotovení ověřovací doložky:

20.12.2024

Jméno a příjmení osoby, která změnu formátu dokumentu provedla:

Moravskoslezský kraj